

Pohodlné používání tabulí na pylonových sloupech je nezbytností jak pro vyučující, tak pro žáky. Pokud vás trápí, že nevyužíváte celou plochu tabule, protože její spodní část je moc nízko u podlahy, je ideálním řešením **Prodloužení PYLON AL**.

Prodloužení PYLON AL

Pro příklad Prodloužení PYLON AL jedn. 30 cm.



Prodloužení PYLON AL je určeno pro podložení pylonových sloupů **ekoTAB®**, se záměrem zvýšit spodní hranu tabule od podlahy. Použití Prodloužení doporučujeme zejména u sestavy dvou tabulí výšky 120 cm a Pylonu AL dvojitého výšky 290 cm, kdy je spodní hrana dolní tabule pouze 12 cm nad podlahou. Psaní na spodní tabuli je bez Prodloužení PYLON AL, v této sestavě, velice nesnadné a nepohodlné.

S pomocí sady Prodloužení PYLON AL **ekoTAB®** jednoduchým způsobem prodloužíte pylonové sloupy a docílíte tak pohodlnějšího používání tabule. Spodní hrana tabule bude výše od podlahy – v ideální výšce, která vám vyhovuje. Prodloužení PYLON AL **ekoTAB®** se vyrábí v provedení pro PYLON AL jednoduchý a PYLON AL dvojitý, v délce 20 cm nebo 30 cm. Sloupy Prodloužení jsou z eloxovaného hliníku v přírodním odstínu (stejně jako sloupy zvedacího systému PYLON AL **ekoTAB®**), sjednocený vzhled celé sestavy tedy zůstává zachován.

SPECIFIKACE PRODUKTU

Prodloužení PYLON AL jedn. 20 cm

- > **Výška:** 20 cm
- > **Průřez sloupu:** 90 x 90 mm
- > **Povrchová úprava:** anodizace

Prodloužení PYLON AL jedn. 30 cm

- > **Výška:** 30 cm
- > **Průřez sloupu:** 90 x 90 mm
- > **Povrchová úprava:** anodizace

Prodloužení PYLON AL dvoj. 20 cm

- > **Výška:** 20 cm
- > **Průřez sloupu:** 180 x 90 mm
- > **Povrchová úprava:** anodizace

Prodloužení PYLON AL dvoj. 30 cm

- > **Výška:** 30 cm
- > **Průřez sloupu:** 180 x 90 mm
- > **Povrchová úprava:** anodizace

Pro příklad sestava
PYLON AL dvojitý
s jednodílnými
keramickými tabulemi



Určeno pro:

zvedací systém **ekoTAB®** typu:
PYLON AL jednoduchý a PYLON AL dvojitý

Záruka, doplňující informace

Záruka 2 roky.

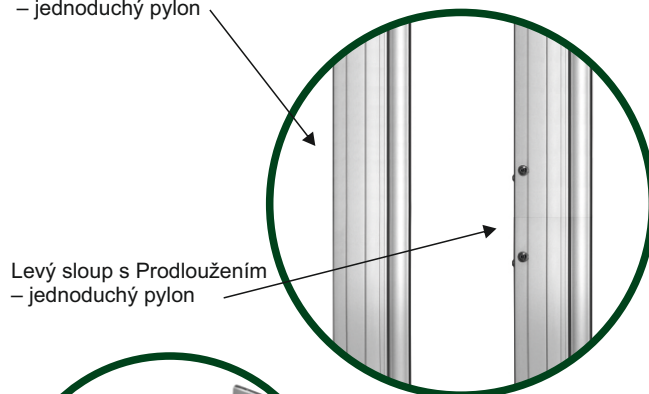
Kompletní dodávka včetně montáže a servisu zajištěna.

Více informací najdete v Technickém listu – Prodloužení PYLON AL a Návodu na montáž – Prodloužení PYLON AL.

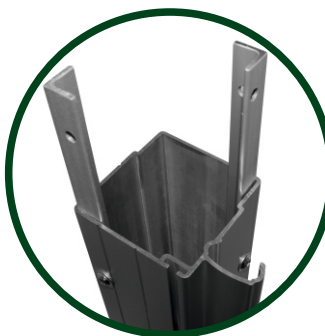
PŘEDNOSTI ŘEŠENÍ

- > Profesionální hliníková konstrukce
- > Jednoduchá montáž na pylonový sloup
- > Sjednocený vzhled pylonových sloupů a Prodloužení PYLON AL

Levý sloup bez Prodloužení
– jednoduchý pylon

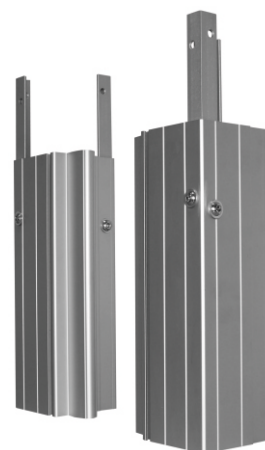


Levý sloup s Prodloužením
– jednoduchý pylon



Detail Prodloužení
PYLON AL jednoduchý

Sada Prodloužení
pro PYLON AL jednoduchý



Prodloužení pro PYLON AL
jednoduchý s nasazenými
držáky pro uchycení
pod pylonové sloupy

Prodloužení PYLON AL

ukaž na webu ekotab.cz



eko
TAB
...a můžete číst myšlenky